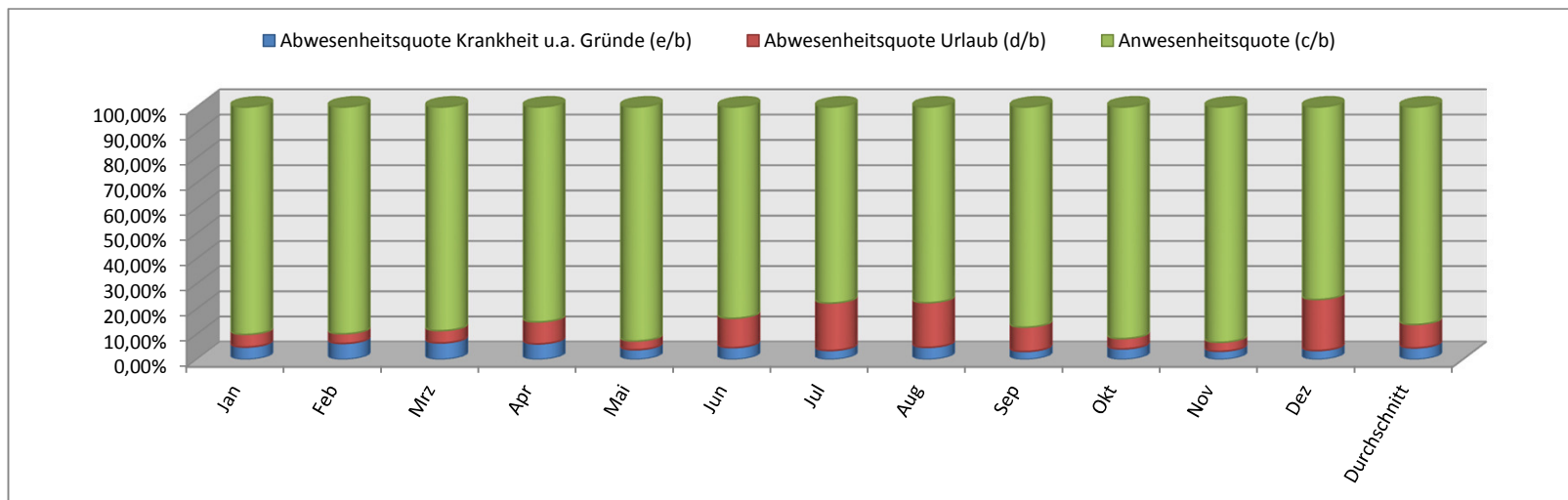


Jahr **2020**
Wobi **insgesamt**

Anwesenheits- und Abwesenheitsquote des WOBI-Personals

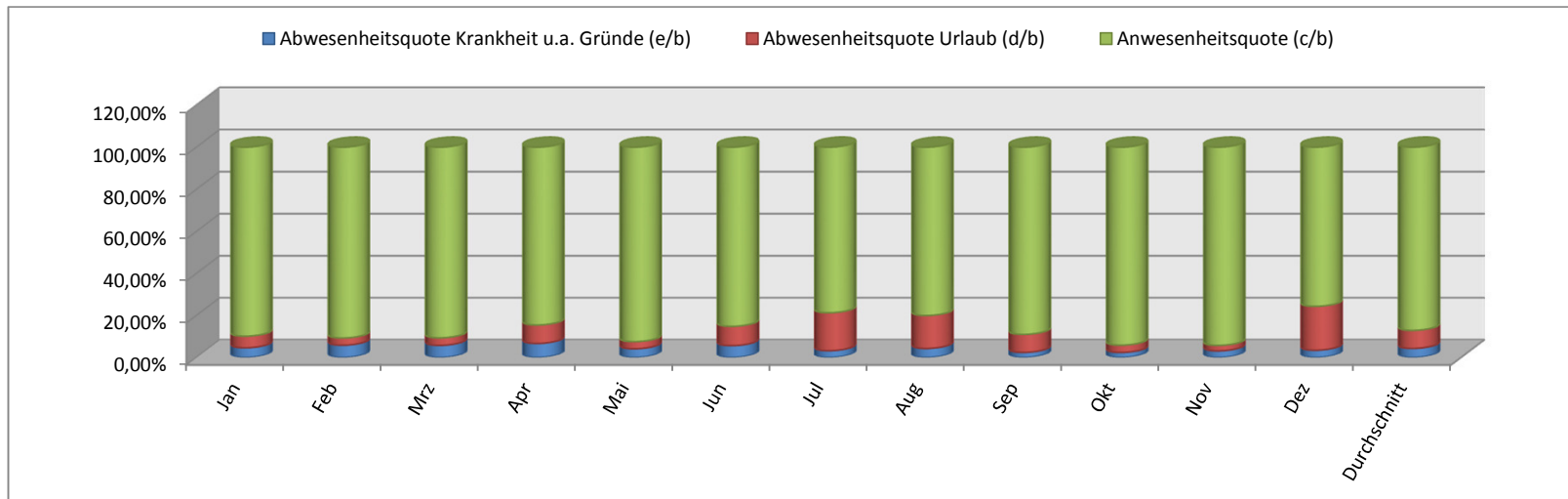
Beschreibung	Jan	Feb	Mrz	Apr	Mai	Jun	Jul	Aug	Sep	Okt	Nov	Dez	Durchschnitt
a) Bedienstete mit unbefristetem Arbeitsvertrag	194	196	198	197	197	195	194	194	193	193	193	192	195
b) Arbeitstage	4976	4769	4537	3873	4513	4039	4479	3935	4798	5060	4605	3702	4441
c) Präsenztage	4483	4285	4020	3298	4185	3380	3478	3050	4186	4642	4292	2822	3843
d) Urlaubstage	250	183	221	337	156	471	844	698	462	209	165	751	396
e) Andere Abwesenheitsgründe in Tage	243	301	296	238	172	188	157	187	150	209	148	129	202
Abwesenheitsquote Krankheit u.a. Gründe (e/b)	4,88%	6,31%	6,52%	6,15%	3,81%	4,65%	3,51%	4,75%	3,13%	4,13%	3,21%	3,48%	4,54%
Abwesenheitsquote Urlaub (d/b)	5,02%	3,84%	4,87%	8,70%	3,46%	11,66%	18,84%	17,74%	9,63%	4,13%	3,58%	20,29%	9,31%
Anwesenheitsquote (c/b)	90,09%	89,85%	88,60%	85,15%	92,73%	83,68%	77,65%	77,51%	87,24%	91,74%	93,20%	76,23%	86,14%
Bedienstete mit befristetem Arbeitsvertrag	11	12	13	13	12	13	13	13	14	14	15	15	13



Jahr **2020**
 Wobi **Technik**

Anwesenheits- und Abwesenheitsquote des WOBI-Personals

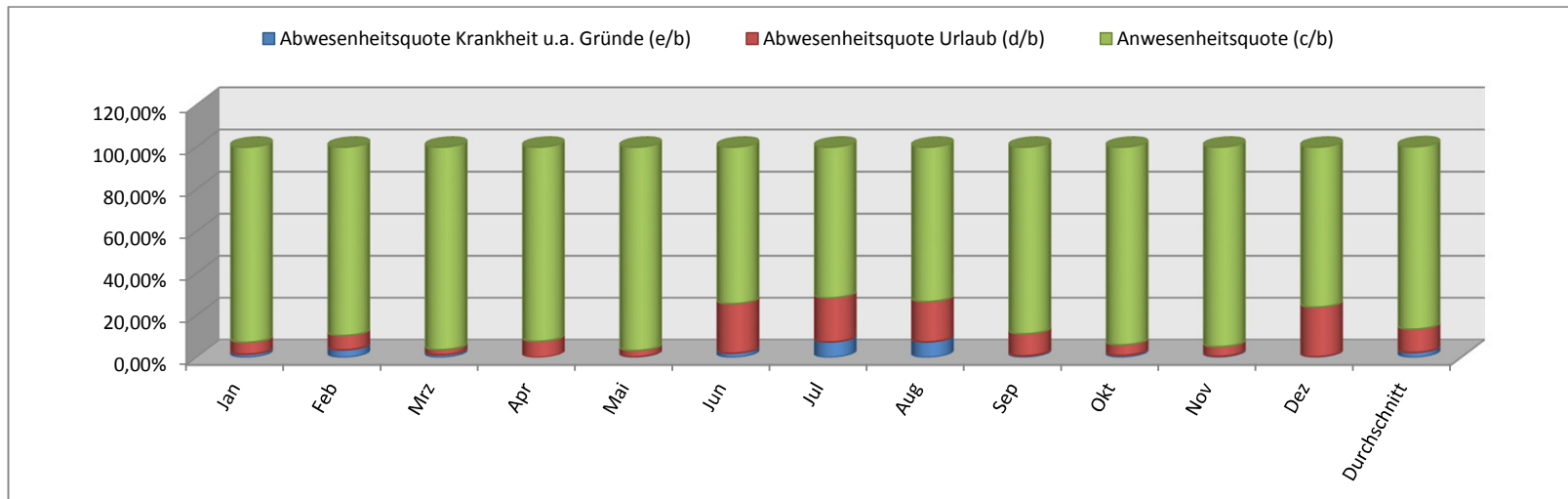
Beschreibung	Jan	Feb	Mrz	Apr	Mai	Jun	Jul	Aug	Sep	Okt	Nov	Dez	Durchschnitt
a) Bedienstete mit unbefristetem Arbeitsvertrag	74	74	75	75	74	73	72	72	71	71	72	72	73
b) Arbeitstage	2214	2154	2006	1626	1905	1752	1946	1744	2107	2261	1992	1583	1941
c) Präsenztage	1990	1955	1819	1375	1762	1493	1532	1396	1876	2129	1878	1198	1700
d) Urlaubstage	123	74	72	143	65	161	352	274	181	79	52	331	159
e) Andere Abwesenheitsgründe in Tage	101	125	115	108	78	98	62	74	50	53	62	54	82
Abwesenheitsquote Krankheit u.a. Gründe (e/b)	4,56%	5,80%	5,73%	6,64%	4,09%	5,59%	3,19%	4,24%	2,37%	2,34%	3,11%	3,41%	4,26%
Abwesenheitsquote Urlaub (d/b)	5,56%	3,44%	3,59%	8,79%	3,41%	9,19%	18,09%	15,71%	8,59%	3,49%	2,61%	20,91%	8,62%
Anwesenheitsquote (c/b)	89,88%	90,76%	90,68%	84,56%	92,49%	85,22%	78,73%	80,05%	89,04%	94,16%	94,28%	75,68%	87,13%
Bedienstete mit befristetem Arbeitsvertrag	6	6	7	7	6	6	6	6	7	7	8	8	7



Jahr **2020**
 Wobi **Finanz**

Anwesenheits- und Abwesenheitsquote des WOBI-Personals

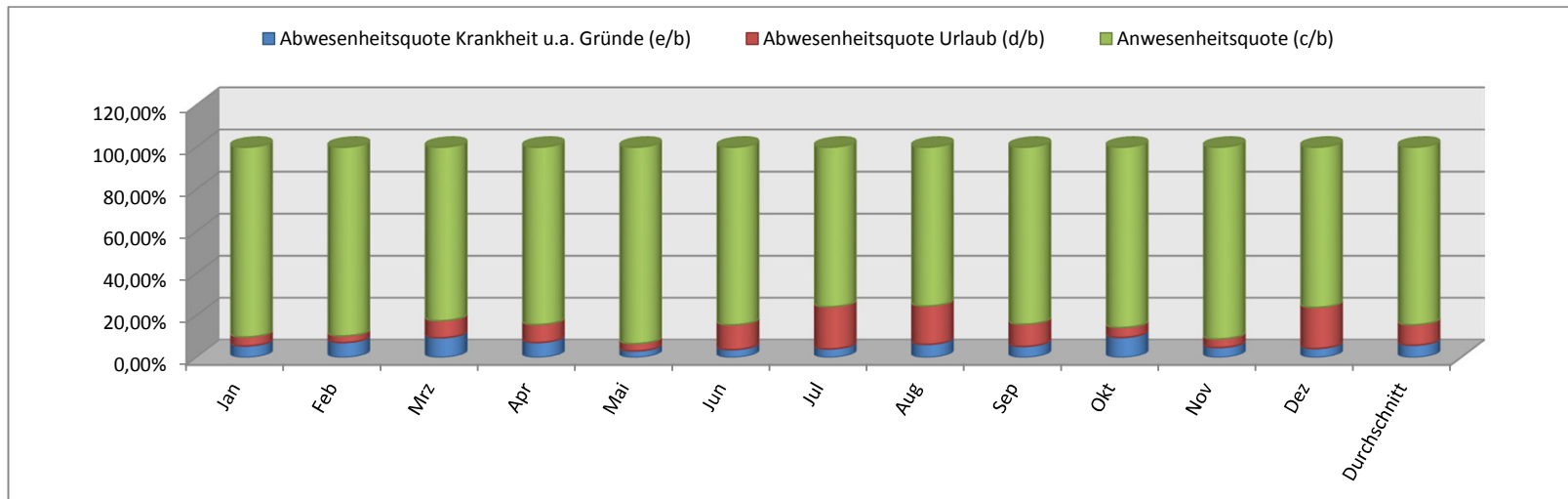
Beschreibung	Jan	Feb	Mrz	Apr	Mai	Jun	Jul	Aug	Sep	Okt	Nov	Dez	Durchschnitt
a) Bedienstete mit unbefristetem Arbeitsvertrag	20	20	20	20	20	20	20	20	20	20	20	20	20
b) Arbeitstage	404	365	410	351	365	301	328	312	384	418	393	309	362
c) Präsenztage	375	327	395	324	353	224	235	229	341	393	373	235	317
d) Urlaubstage	23	25	10	27	11	71	69	60	40	21	18	73	37
e) Andere Abwesenheitsgründe in Tage	6	13	5		1	6	24	23	3	4	2	1	8
Abwesenheitsquote Krankheit u.a. Gründe (e/b)	1,49%	3,56%	1,22%		0,27%	1,99%	7,32%	7,37%	0,78%	0,96%	0,51%	0,32%	2,34%
Abwesenheitsquote Urlaub (d/b)	5,69%	6,85%	2,44%	7,69%	3,01%	23,59%	21,04%	19,23%	10,42%	5,02%	4,58%	23,62%	11,10%
Anwesenheitsquote (c/b)	92,82%	89,59%	96,34%	92,31%	96,71%	74,42%	71,65%	73,40%	88,80%	94,02%	94,91%	76,05%	86,75%
Bedienstete mit befristetem Arbeitsvertrag													#DIV/0!



Jahr **2020**
 Wobi **Wohnung**

Anwesenheits- und Abwesenheitsquote des WOBI-Personals

Beschreibung	Jan	Feb	Mrz	Apr	Mai	Jun	Jul	Aug	Sep	Okt	Nov	Dez	Durchschnitt
a) Bedienstete mit unbefristetem Arbeitsvertrag	68	69	70	69	70	69	69	69	69	69	68	68	69
b) Arbeitstage	1541	1486	1328	1241	1475	1299	1394	1221	1469	1463	1435	1159	1376
c) Präsenztage	1391	1334	1096	1047	1378	1098	1058	922	1237	1255	1309	883	1167
d) Urlaubstage	66	47	108	106	52	153	280	223	155	69	59	227	129
e) Andere Abwesenheitsgründe in Tage	84	105	124	88	45	48	56	76	77	139	67	49	80
Abwesenheitsquote Krankheit u.a. Gründe (e/b)	5,45%	7,07%	9,34%	7,09%	3,05%	3,70%	4,02%	6,22%	5,24%	9,50%	4,67%	4,23%	5,80%
Abwesenheitsquote Urlaub (d/b)	4,28%	3,16%	8,13%	8,54%	3,53%	11,78%	20,09%	18,26%	10,55%	4,72%	4,11%	19,59%	9,73%
Anwesenheitsquote (c/b)	90,27%	89,77%	82,53%	84,37%	93,42%	84,53%	75,90%	75,51%	84,21%	85,78%	91,22%	76,19%	84,48%
Bedienstete mit befristetem Arbeitsvertrag	4	4	4	4	4	5	5	5	5	5	5	5	5



Jahr **2020**
 Wobi **Zentral**

Anwesenheits- und Abwesenheitsquote des WOBI-Personals

Beschreibung	Jan	Feb	Mrz	Apr	Mai	Jun	Jul	Aug	Sep	Okt	Nov	Dez	Durchschnitt
a) Bedienstete mit unbefristetem Arbeitsvertrag	32	33	33	33	33	33	33	33	33	33	33	32	33
b) Arbeitstage	817	764	793	655	768	687	811	658	838	918	785	651	762
c) Präsenztage	727	669	710	552	692	565	653	503	732	865	732	506	659
d) Urlaubstage	38	37	31	61	28	86	143	141	86	40	36	120	71
e) Andere Abwesenheitsgründe in Tage	52	58	52	42	48	36	15	14	20	13	17	25	33
Abwesenheitsquote Krankheit u.a. Gründe (e/b)	6,36%	7,59%	6,56%	6,41%	6,25%	5,24%	1,85%	2,13%	2,39%	1,42%	2,17%	3,84%	4,35%
Abwesenheitsquote Urlaub (d/b)	4,65%	4,84%	3,91%	9,31%	3,65%	12,52%	17,63%	21,43%	10,26%	4,36%	4,59%	18,43%	9,63%
Anwesenheitsquote (c/b)	88,98%	87,57%	89,53%	84,27%	90,10%	82,24%	80,52%	76,44%	87,35%	94,23%	93,25%	77,73%	86,02%
Bedienstete mit befristetem Arbeitsvertrag	1	2	2	2	2	2	2	2	2	2	2	2	2

