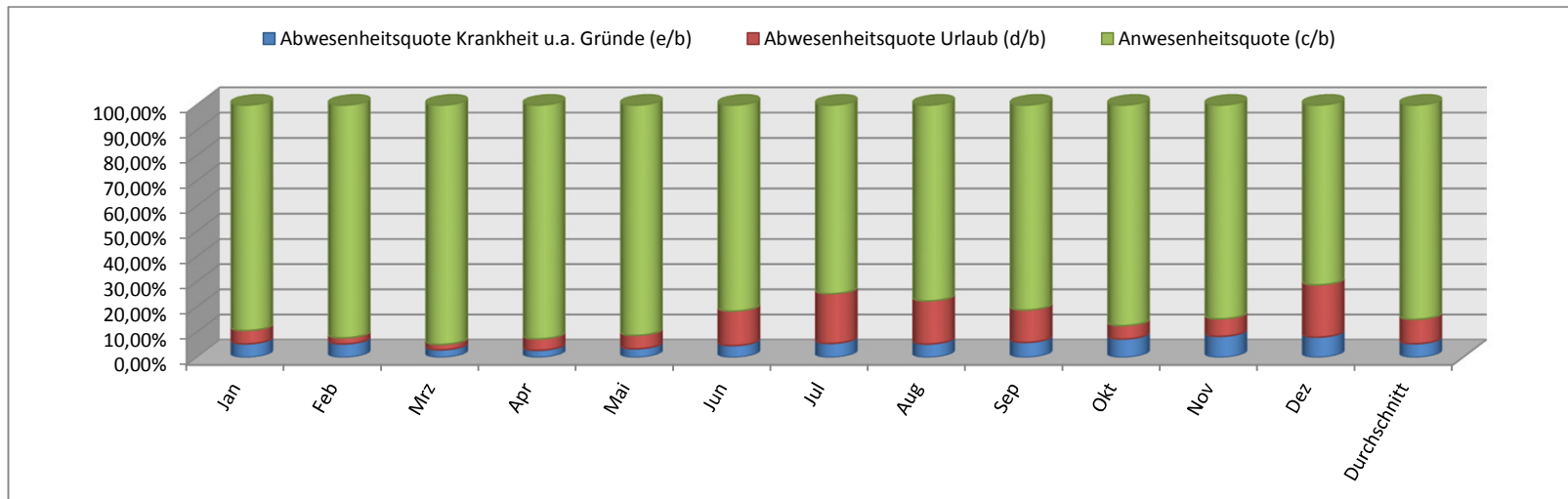


Jahr **2021**
 Wobi **insgesamt**

Anwesenheits- und Abwesenheitsquote des WOBI-Personals

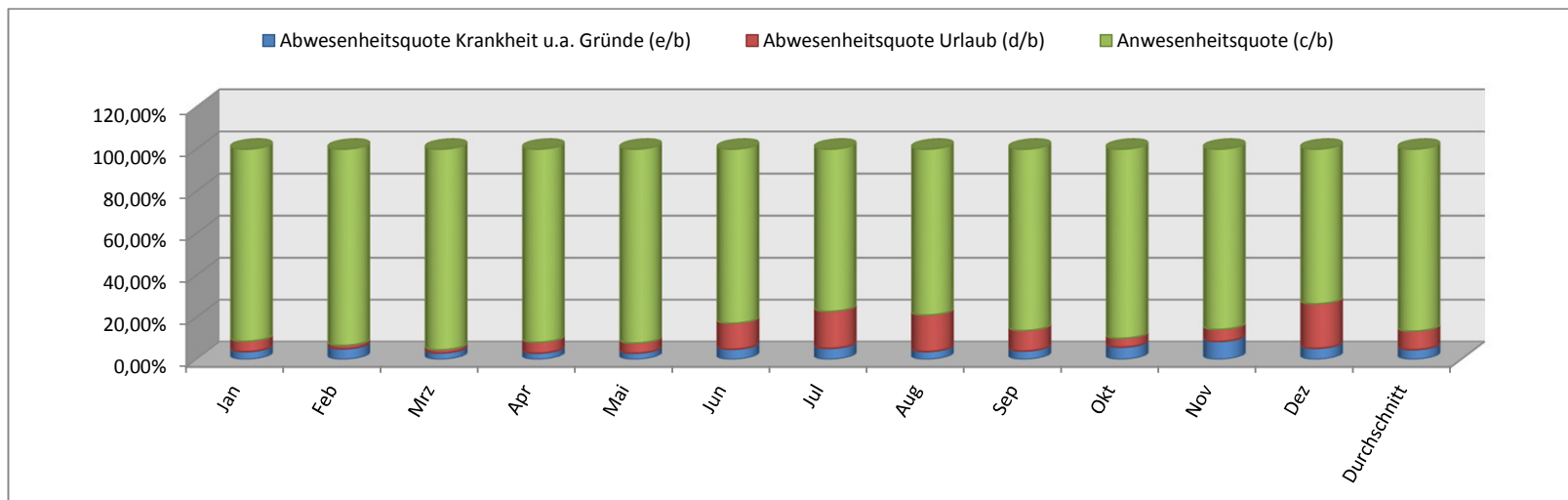
Beschreibung	Jan	Feb	Mrz	Apr	Mai	Jun	Jul	Aug	Sep	Okt	Nov	Dez	Durchschnitt
a) Bedienstete mit unbefristetem Arbeitsvertrag	207	208	206	205	204	204	204	204	203	199	196	195	203
b) Arbeitstage	4449	4671	5721	5022	4891	4487	4377	4444	4786	4772	4565	3868	4671
c) Präsenztage	3976	4309	5427	4654	4464	3663	3272	3449	3887	4171	3868	2755	3991
d) Urlaubstage	233	112	122	227	261	614	862	759	615	254	316	802	431
e) Andere Abwesenheitsgründe in Tage	240	250	172	141	166	210	243	236	284	347	381	311	248
Abwesenheitsquote Krankheit u.a. Gründe (e/b)	5,39%	5,35%	3,01%	2,81%	3,39%	4,68%	5,55%	5,31%	5,93%	7,27%	8,35%	8,04%	5,42%
Abwesenheitsquote Urlaub (d/b)	5,24%	2,40%	2,13%	4,52%	5,34%	13,68%	19,69%	17,08%	12,85%	5,32%	6,92%	20,73%	9,66%
Anwesenheitsquote (c/b)	89,37%	92,25%	94,86%	92,67%	91,27%	81,64%	74,75%	77,61%	81,22%	87,41%	84,73%	71,23%	84,92%
Bedienstete mit befristetem Arbeitsvertrag	22	22	22	22	21	21	21	21	21	21	21	21	21



Jahr **2021**
 Wobi **Technik**

Anwesenheits- und Abwesenheitsquote des WOBI-Personals

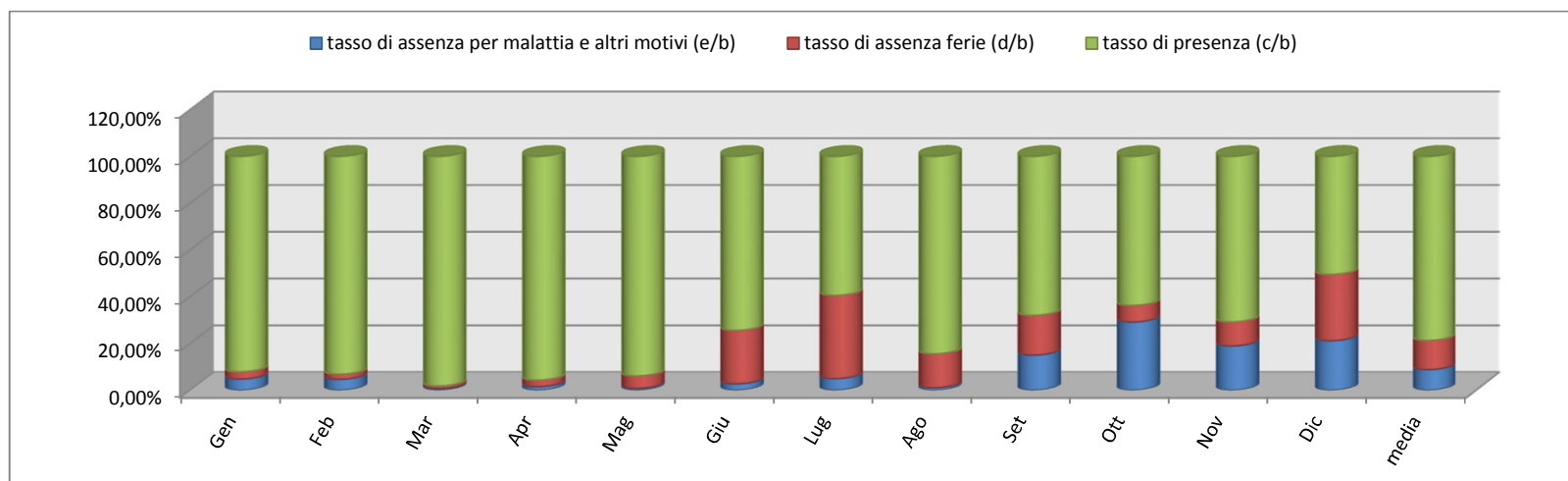
Beschreibung	Jan	Feb	Mrz	Apr	Mai	Jun	Jul	Aug	Sep	Okt	Nov	Dez	Durchschnitt
a) Bedienstete mit unbefristetem Arbeitsvertrag	77	77	77	77	76	77	77	77	76	76	76	76	77
b) Arbeitstage	1985	2087	2565	2160	2135	1938	1971	1931	2154	2200	2042	1751	2077
c) Präsenztage	1814	1949	2449	1984	1969	1605	1521	1524	1859	1980	1751	1288	1808
d) Urlaubstage	98	33	38	112	103	240	347	335	210	92	117	371	175
e) Andere Abwesenheitsgründe in Tage	73	105	78	64	63	93	103	72	85	128	174	92	94
Abwesenheitsquote Krankheit u.a. Gründe (e/b)	3,68%	5,03%	3,04%	2,96%	2,95%	4,80%	5,23%	3,73%	3,95%	5,82%	8,52%	5,25%	4,58%
Abwesenheitsquote Urlaub (d/b)	4,94%	1,58%	1,48%	5,19%	4,82%	12,38%	17,61%	17,35%	9,75%	4,18%	5,73%	21,19%	8,85%
Anwesenheitsquote (c/b)	91,39%	93,39%	95,48%	91,85%	92,22%	82,82%	77,17%	78,92%	86,30%	90,00%	85,75%	73,56%	86,57%
Bedienstete mit befristetem Arbeitsvertrag	6	6	6	6	6	6	6	6	6	6	6	6	6



Anno **2021**
 IPES **reparto finanze**

Tasso di assenza e di maggior presenza del personale IPES

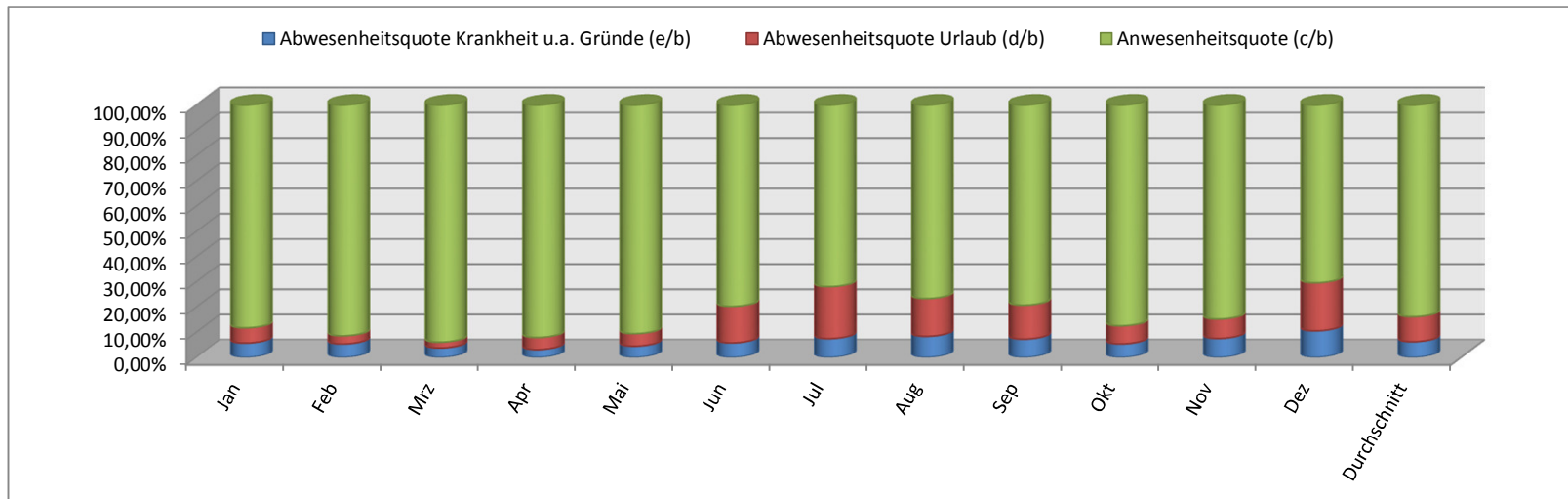
descrizione	Gen	Feb	Mar	Apr	Mag	Giu	Lug	Ago	Set	Ott	Nov	Dic	media
a) dipendenti con contratto indeterminato	20	20	20	20	20	20	20	20	20	20	19	19	20
b) giornate lavorative	358	369	449	399	380	333	304	394	354	282	302	251	348
c) giornate di presenza	330	344	441	382	357	248	181	333	241	180	214	127	282
d) ferie	11	8	5	11	20	76	108	57	60	20	31	71	40
e) altre assenze (calcolate in giornate)	17	17	3	6	3	9	15	4	53	82	57	53	27
tasso di assenza per malattia e altri motivi (e/b)	4,75%	4,61%	0,67%	1,50%	0,79%	2,70%	4,93%	1,02%	14,97%	29,08%	18,87%	21,12%	8,75%
tasso di assenza ferie (d/b)	3,07%	2,17%	1,11%	2,76%	5,26%	22,82%	35,53%	14,47%	16,95%	7,09%	10,26%	28,29%	12,48%
tasso di presenza (c/b)	92,18%	93,22%	98,22%	95,74%	93,95%	74,47%	59,54%	84,52%	68,08%	63,83%	70,86%	50,60%	78,77%
dipendenti con contratto determinato	1	1	1	1	1	1	1	1	1	1	1	1	1



Jahr **2021**
 Wobi **Wohnung**

Anwesenheits- und Abwesenheitsquote des WOBI-Personals

Beschreibung	Jan	Feb	Mrz	Apr	Mai	Jun	Jul	Aug	Sep	Okt	Nov	Dez	Durchschnitt
a) Bedienstete mit unbefristetem Arbeitsvertrag	74	75	74	74	74	73	73	73	73	70	68	68	72
b) Arbeitstage	1392	1484	1822	1670	1639	1462	1386	1449	1562	1573	1509	1274	1519
c) Präsenztage	1229	1357	1712	1538	1485	1166	997	1111	1238	1376	1280	897	1282
d) Urlaubstage	84	48	42	80	81	212	286	217	211	113	116	243	144
e) Andere Abwesenheitsgründe in Tage	79	79	68	52	73	84	103	121	113	84	113	134	92
Abwesenheitsquote Krankheit u.a. Gründe (e/b)	5,68%	5,32%	3,73%	3,11%	4,45%	5,75%	7,43%	8,35%	7,23%	5,34%	7,49%	10,52%	6,20%
Abwesenheitsquote Urlaub (d/b)	6,03%	3,23%	2,31%	4,79%	4,94%	14,50%	20,63%	14,98%	13,51%	7,18%	7,69%	19,07%	9,91%
Anwesenheitsquote (c/b)	88,29%	91,44%	93,96%	92,10%	90,60%	79,75%	71,93%	76,67%	79,26%	87,48%	84,82%	70,41%	83,89%
Bedienstete mit befristetem Arbeitsvertrag	10	10	10	10	9	9	9	9	9	9	9	9	9



Jahr **2021**
 Wobi **Zentral**

Anwesenheits- und Abwesenheitsquote des WOBİ-Personals

Beschreibung	Jan	Feb	Mrz	Apr	Mai	Jun	Jul	Aug	Sep	Okt	Nov	Dez	Durchschnitt
a) Bedienstete mit unbefristetem Arbeitsvertrag	36	36	35	34	34	34	34	34	34	33	33	32	34
b) Arbeitstage	714	731	885	793	737	754	716	670	716	717	712	592	728
c) Präsenztage	604	659	826	751	654	644	573	481	549	636	623	445	620
d) Urlaubstage	39	23	36	23	56	86	121	151	134	29	52	116	72
e) Andere Abwesenheitsgründe in Tage	71	49	23	19	27	24	22	38	33	52	37	31	36
Abwesenheitsquote Krankheit u.a. Gründe (e/b)	9,94%	6,70%	2,60%	2,40%	3,66%	3,18%	3,07%	5,67%	4,61%	7,25%	5,20%	5,24%	4,96%
Abwesenheitsquote Urlaub (d/b)	5,46%	3,15%	4,07%	2,90%	7,60%	11,41%	16,90%	22,54%	18,72%	4,04%	7,30%	19,59%	10,31%
Anwesenheitsquote (c/b)	84,59%	90,15%	93,33%	94,70%	88,74%	85,41%	80,03%	71,79%	76,68%	88,70%	87,50%	75,17%	84,73%
Bedienstete mit befristetem Arbeitsvertrag	5	5	5	5	5	5	5	5	5	5	5	5	5

