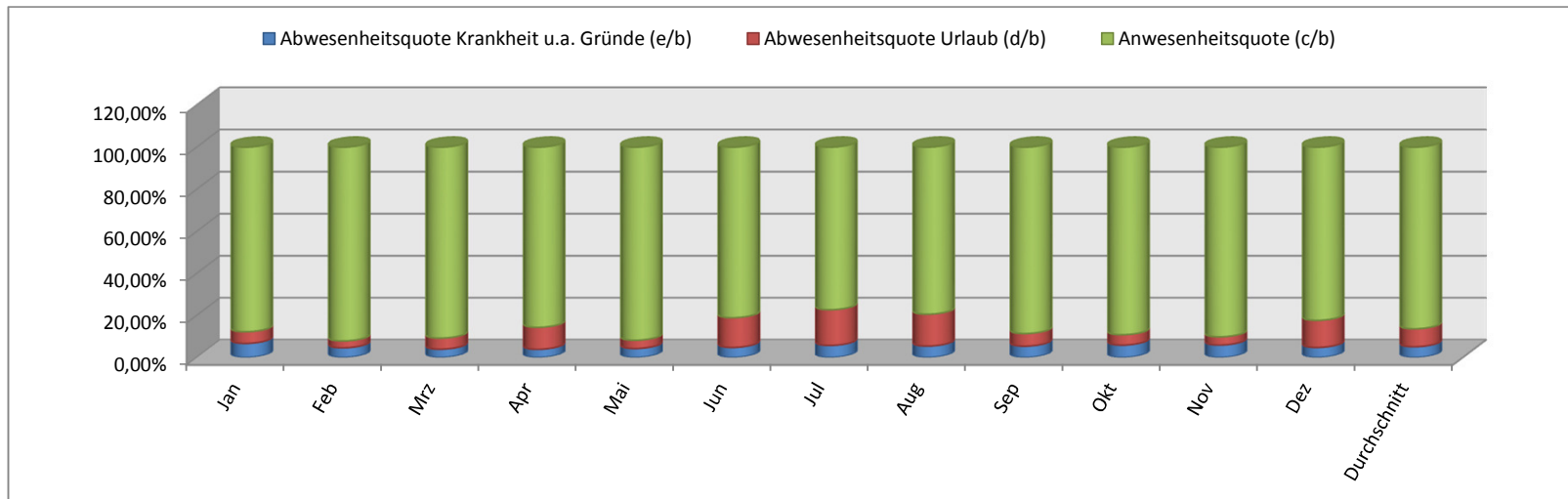


Jahr **2019**
Wobi **insgesamt**

Anwesenheits- und Abwesenheitsquote des WOBI-Personals

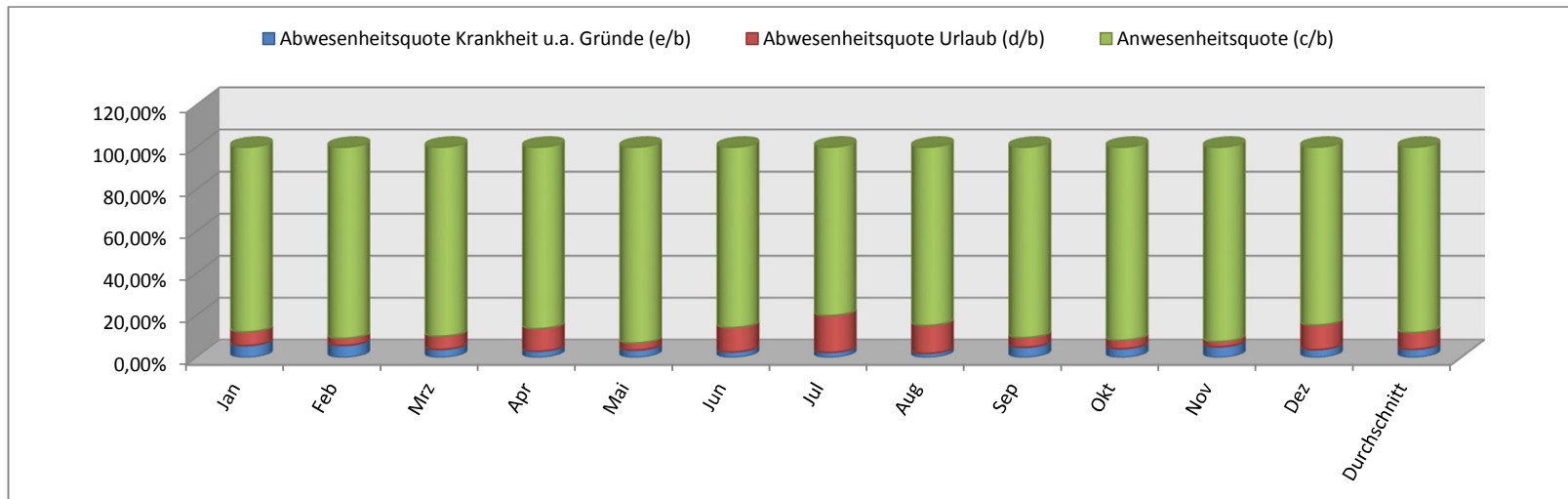
Beschreibung	Jan	Feb	Mrz	Apr	Mai	Jun	Jul	Aug	Sep	Okt	Nov	Dez	Durchschnitt
a) Bedienstete mit unbefristetem Arbeitsvertrag	185	186	187	187	187	186	186	187	187	187	187	187	187
b) Arbeitstage	4978	4882	5084	4635	5650	4048	4742	4410	5017	5663	4868	4396	4864
c) Präsenztage	4370	4500	4617	3971	5188	3283	3665	3503	4447	5052	4391	3620	4217
d) Urlaubstage	276	160	268	486	223	573	806	669	301	279	191	568	400
e) Andere Abwesenheitsgründe in Tage	332	222	199	178	239	192	271	238	269	332	286	208	247
Abwesenheitsquote Krankheit u.a. Gründe (e/b)	6,67%	4,55%	3,91%	3,84%	4,23%	4,74%	5,71%	5,40%	5,36%	5,86%	5,88%	4,73%	5,07%
Abwesenheitsquote Urlaub (d/b)	5,54%	3,28%	5,27%	10,49%	3,95%	14,16%	17,00%	15,17%	6,00%	4,93%	3,92%	12,92%	8,55%
Anwesenheitsquote (c/b)	87,79%	92,18%	90,81%	85,67%	91,82%	81,10%	77,29%	79,43%	88,64%	89,21%	90,20%	82,35%	86,37%
Bedienstete mit befristetem Arbeitsvertrag	19	19	19	19	19	19	19	19	19	19	19	19	19



Jahr **2019**
 Wobi **Technik**

Anwesenheits- und Abwesenheitsquote des WOBI-Personals

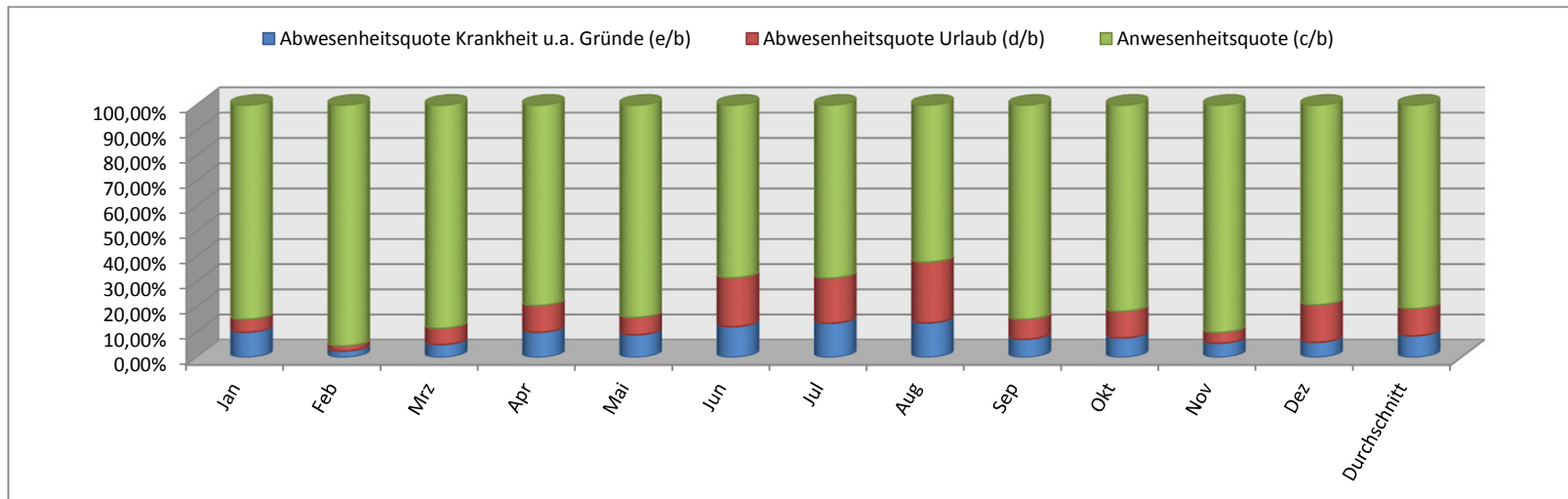
Beschreibung	Jan	Feb	Mrz	Apr	Mai	Jun	Jul	Aug	Sep	Okt	Nov	Dez	Durchschnitt
a) Bedienstete mit unbefristetem Arbeitsvertrag	70	70	70	70	70	70	70	70	70	70	70	70	70
b) Arbeitstage	2226	2104	2183	2020	2512	1850	2122	2029	2233	2540	2198	1949	2164
c) Präsenztage	1955	1913	1963	1743	2339	1587	1699	1720	2022	2331	2032	1649	1913
d) Urlaubstage	145	71	137	218	86	215	373	271	104	104	55	228	167
e) Andere Abwesenheitsgründe in Tage	126	120	83	59	87	48	50	38	107	105	111	72	84
Abwesenheitsquote Krankheit u.a. Gründe (e/b)	5,66%	5,70%	3,80%	2,92%	3,46%	2,59%	2,36%	1,87%	4,79%	4,13%	5,05%	3,69%	3,84%
Abwesenheitsquote Urlaub (d/b)	6,51%	3,37%	6,28%	10,79%	3,42%	11,62%	17,58%	13,36%	4,66%	4,09%	2,50%	11,70%	7,99%
Anwesenheitsquote (c/b)	87,83%	90,92%	89,92%	86,29%	93,11%	85,78%	80,07%	84,77%	90,55%	91,77%	92,45%	84,61%	88,17%
Bedienstete mit befristetem Arbeitsvertrag	10	10	10	10	10	10	10	10	10	10	10	10	10



Jahr **2019**
 Wobi **Finanz**

Anwesenheits- und Abwesenheitsquote des WOBİ-Personals

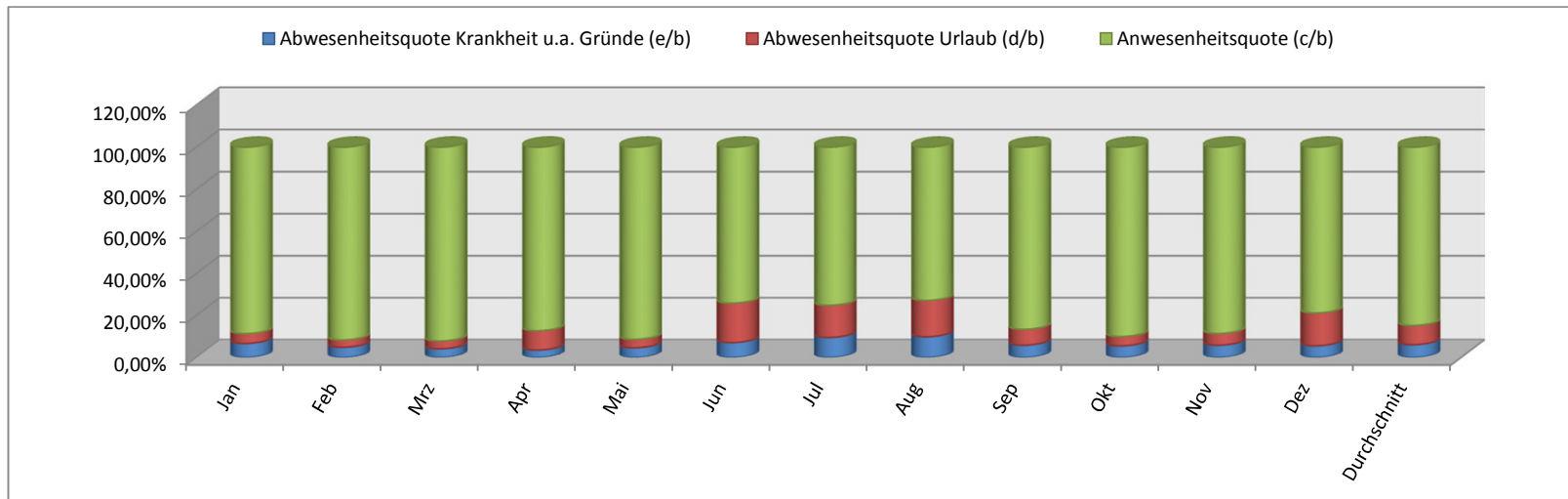
Beschreibung	Jan	Feb	Mrz	Apr	Mai	Jun	Jul	Aug	Sep	Okt	Nov	Dez	Durchschnitt
a) Bedienstete mit unbefristetem Arbeitsvertrag	19	19	19	19	19	19	19	19	19	19	19	19	19
b) Arbeitstage	371	398	374	321	392	288	369	315	391	416	374	351	363
c) Präsenztage	315	380	331	255	330	197	253	196	332	340	337	278	295
d) Urlaubstage	19	8	24	34	27	56	66	76	31	44	16	52	38
e) Andere Abwesenheitsgründe in Tage	37	10	19	32	35	35	50	43	28	32	21	21	30
Abwesenheitsquote Krankheit u.a. Gründe (e/b)	9,97%	2,51%	5,08%	9,97%	8,93%	12,15%	13,55%	13,65%	7,16%	7,69%	5,61%	5,98%	8,52%
Abwesenheitsquote Urlaub (d/b)	5,12%	2,01%	6,42%	10,59%	6,89%	19,44%	17,89%	24,13%	7,93%	10,58%	4,28%	14,81%	10,84%
Anwesenheitsquote (c/b)	84,91%	95,48%	88,50%	79,44%	84,18%	68,40%	68,56%	62,22%	84,91%	81,73%	90,11%	79,20%	80,64%
Bedienstete mit befristetem Arbeitsvertrag	1	1	1	1	1	1	1	1	1	1	1	1	1



Jahr **2019**
 Wobi **Wohnung**

Anwesenheits- und Abwesenheitsquote des WOBI-Personals

Beschreibung	Jan	Feb	Mrz	Apr	Mai	Jun	Jul	Aug	Sep	Okt	Nov	Dez	Durchschnitt
a) Bedienstete mit unbefristetem Arbeitsvertrag	65	66	67	67	67	66	66	67	67	67	67	67	67
b) Arbeitstage	1560	1515	1640	1544	1778	1149	1450	1282	1525	1833	1530	1337	1512
c) Präsenztage	1383	1389	1512	1348	1625	852	1090	934	1321	1651	1356	1054	1293
d) Urlaubstage	73	53	61	142	72	216	222	222	115	81	85	209	129
e) Andere Abwesenheitsgründe in Tage	104	73	67	54	81	81	138	126	89	101	89	74	90
Abwesenheitsquote Krankheit u.a. Gründe (e/b)	6,67%	4,82%	4,09%	3,50%	4,56%	7,05%	9,52%	9,83%	5,84%	5,51%	5,82%	5,53%	6,06%
Abwesenheitsquote Urlaub (d/b)	4,68%	3,50%	3,72%	9,20%	4,05%	18,80%	15,31%	17,32%	7,54%	4,42%	5,56%	15,63%	9,14%
Anwesenheitsquote (c/b)	88,65%	91,68%	92,20%	87,31%	91,39%	74,15%	75,17%	72,85%	86,62%	90,07%	88,63%	78,83%	84,80%
Bedienstete mit befristetem Arbeitsvertrag	6	6	6	6	6	6	6	6	6	6	6	6	6



Jahr **2019**
Wobi **Zentral**

Anwesenheits- und Abwesenheitsquote des WOBI-Personals

Beschreibung	Jan	Feb	Mrz	Apr	Mai	Jun	Jul	Aug	Sep	Okt	Nov	Dez	Durchschnitt
a) Bedienstete mit unbefristetem Arbeitsvertrag	31	31	31	31	31	31	31	31	31	31	31	31	31
b) Arbeitstage	821	865	887	750	968	761	801	784	868	874	766	759	825
c) Präsenztage	716	818	811	626	894	648	622	654	771	731	665	638	716
d) Urlaubstage	39	28	46	91	38	86	145	100	51	49	36	80	66
e) Andere Abwesenheitsgründe in Tage	66	19	30	33	36	27	34	30	46	94	65	41	43
Abwesenheitsquote Krankheit u.a. Gründe (e/b)	8,04%	2,20%	3,38%	4,40%	3,72%	3,55%	4,24%	3,83%	5,30%	10,76%	8,49%	5,40%	5,28%
Abwesenheitsquote Urlaub (d/b)	4,75%	3,24%	5,19%	12,13%	3,93%	11,30%	18,10%	12,76%	5,88%	5,61%	4,70%	10,54%	8,18%
Anwesenheitsquote (c/b)	87,21%	94,57%	91,43%	83,47%	92,36%	85,15%	77,65%	83,42%	88,82%	83,64%	86,81%	84,06%	86,55%
Bedienstete mit befristetem Arbeitsvertrag	2	2	2	2	2	2	2	2	2	2	2	2	2

